

# PRIME BREW

Portable  
coffee  
machine

NS01PB

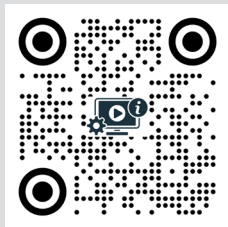
Please read all instructions carefully  
and retain for future use.

USER MANUAL



nomious®

Scan the QR code for a  
video instruction of how to  
brew coffee with Nomious  
PRIMEBREW



Scan the QR to download  
or read the user manual

Introducing the Nomious Portable Coffee Machine.  
Your perfect companion for a fresh brew, anytime,  
anywhere. This innovative device is designed to deliver  
a hot cup of coffee with just a touch of a button.

With Nomious, you can enjoy a hot cup of coffee by  
simply adding cold water. It works with both capsules  
and coffee powder, giving you the flexibility to choose  
your preferred type of coffee.

nomious®

Presentiamo la macchina da caffè portatile Nomious.  
Perfetta per godersi un delizioso caffè in qualsiasi momento e ovunque lo desideri. Questo dispositivo innovativo è progettato per fornire una tazza di caffè caldo con il semplice tocco di un pulsante.

Con Nomious, puoi gustare una tazza di caffè caldo semplicemente aggiungendo acqua fredda. Funziona sia con capsule che con caffè macinato, offrendoti la flessibilità di scegliere il tipo di caffè che preferisci.

## INDICE

1	Informazioni generali sulla sicurezza	57
2	Avvertenza batteria!	61
3	Descrizione del prodotto	62
4	Specifiche del prodotto	64
5	Ricarica	65
6	Come preparare il caffè con PrimeBrewè	66
7	Pulizia & Disincrostatura	70
8	Conservazione	70
9	Dichiarazioni	71

## INFORMAZIONI GENERALI SULLA SICUREZZA!

- Tenere sempre il prodotto fuori dalla portata dei bambini! I materiali di imballaggio e gli accessori possono contenere piccole parti che possono causare soffocamento se ingerite.
- Gli elettrodomestici possono essere utilizzati da persone con capacità fisiche, sensoriali o mentali ridotte o mancanza di esperienza e conoscenza se hanno ricevuto supervisione o istruzioni sull'uso dell'elettrodomestico in modo sicuro e comprendono i pericoli coinvolti.
- Questo elettrodomestico può essere utilizzato da bambini di età superiore a 8 anni se sono stati supervisionati o istruiti sull'uso dell'elettrodomestico in modo sicuro e se comprendono i pericoli coinvolti. La pulizia e la manutenzione dell'utente non devono essere effettuate dai bambini a meno che non abbiano più di 8 anni e siano sorvegliati. Tenere l'elettrodomestico fuori dalla portata dei bambini di età inferiore a 8 anni.
- I bambini non devono giocare con l'elettrodomestico.
- La pulizia e la manutenzione dell'utente non devono essere effettuate dai bambini senza supervisione.
- Non consegnare il prodotto a un altro utente che non ha letto il manuale prima dell'uso.
- Sii consapevole che le superfici possono diventare calde durante il funzionamento. Evitare di toccare superfici calde.
- Utilizzare la macchina per il caffè secondo queste istruzioni, qualsiasi uso improprio può causare scosse elettriche o altri pericoli.

- Sii consapevole che il caffè caldo uscirà dall'ugello. Evitare di posizionare la mano o altre parti del corpo sotto l'ugello durante il funzionamento.
- Usa la giusta dimensione di tazza che si adatta correttamente all'ugello da cui fuoriesce il caffè per evitare sversamenti e ustioni.
- Consenti al caffè di raffreddarsi prima di berlo per evitare ustioni. Fai piccoli sorsi per testare la temperatura del caffè prima di berlo normalmente.
- Non azionare mai il prodotto senza acqua nel serbatoio.
- Posizionare il prodotto su una superficie stabile e livellata per evitare che si ribalti.
- Non posizionare il prodotto sotto la luce diretta del sole o vicino a fonti di calore.
- Non lasciare mai il prodotto incustodito durante il funzionamento.
- Assicurarsi che non ci siano corpi estranei all'interno del serbatoio dell'acqua e del contenitore del caffè prima del funzionamento.
- Non stringere, muovere o agitare il prodotto durante il funzionamento. Non aprire il coperchio del serbatoio dell'acqua durante il funzionamento e assicurarsi che sia raffreddato quando si apre il coperchio del serbatoio dell'acqua o della camera di bloccaggio.
- Utilizzare acqua pulita e filtrata per la preparazione per evitare accumuli di minerali.
- Non riempire il serbatoio dell'acqua oltre il livello massimo indicato per evitare straboccamenti.

- Utilizzare la giusta quantità di caffè macinato come raccomandato nel manuale per evitare intasamenti.
- Assicurarsi che il prodotto sia ben ventilato durante il funzionamento e non coperto.
- Tenere il prodotto lontano da materiali infiammabili durante il funzionamento.
- Utilizzare solo pezzi originali e accessori destinati all'uso con il prodotto.
- Non cercare mai di smontare il prodotto o gli accessori da soli e non sostituire componenti (a meno che non applicabile) o spingere oggetti nel prodotto. Solo rivenditori autorizzati o centri di assistenza possono aprire i prodotti.
- Non cercare mai di applicare tensione o inutile sforzo al cavo USB o arrotolare il cavo intorno a corpi umani, animali domestici o intorno al corpo del prodotto, poiché ciò potrebbe causare danni al prodotto stesso.
- Si prega di fare attenzione a mantenere tutti i prodotti, cavi e altri accessori in un ambiente operativo sicuro ed evitare di esporre il prodotto a pioggia, umidità o altre sostanze liquide (a meno che non siano progettate per questo uso).
- Se il prodotto si surriscalda, è stato lasciato cadere e danneggiato, ha cavi danneggiati o è stato immerso in un liquido, interromperne l'uso e contattare Nomious.

- Osservare tutte le indicazioni e le istruzioni che richiedono di spegnere un dispositivo elettrico in aree designate come ospedali o aeromobili.
- Usare cautela quando si partecipa a attività che richiedono la piena attenzione, ad es. traffico.
- Utilizzare solo un cavo USB adatto che sia in buone condizioni e caricare/alimentare il prodotto secondo le istruzioni.
- Utilizzare solo il cavo USB fornito per la ricarica. L'uso di un cavo diverso potrebbe causare danni o incendi.
- Non lasciare il prodotto collegato e in carica per un periodo di tempo prolungato oltre il tempo di ricarica richiesto. Evitare di caricarlo in ambienti ad alta temperatura.
- Per la manutenzione, scollegare il caricatore/l'alimentazione, assicurarsi che sia spento e raffreddare il prodotto prima di pulirlo. Non usare detergenti abrasivi che potrebbero danneggiare la finitura. Pulire il prodotto strofinando con un panno asciutto o leggermente umido. Non aggiungere il prodotto o altri accessori in una lavastoviglie. Il cavo USB e la porta USB possono essere solo spolverati a secco.
- Smaltire il prodotto secondo le normative e i regolamenti locali.
- Questo elettrodomestico è destinato all'uso domestico e in applicazioni simili come:
  - aree cucina del personale di negozi, uffici e altri ambienti di lavoro;
  - fattorie;

- da parte di clienti in hotel, motel e altri tipi di residenze;
- ambienti bed and breakfast.
- Il dispositivo non deve essere immerso.
- Fare attenzione, la superficie dell'elemento riscaldante è soggetta a calore residuo dopo l'uso.
- Assicurarsi che tutte le parti siano pulite prima di avviare il processo di preparazione (leggi di più sulla pulizia). La pulizia e la manutenzione dell'utente non devono essere effettuate da bambini senza supervisione.
- La macchina per il caffè non deve essere posizionata in un armadio durante l'uso.

**Ricorda, la sicurezza prima di tutto! Goditi il tuo caffè.**

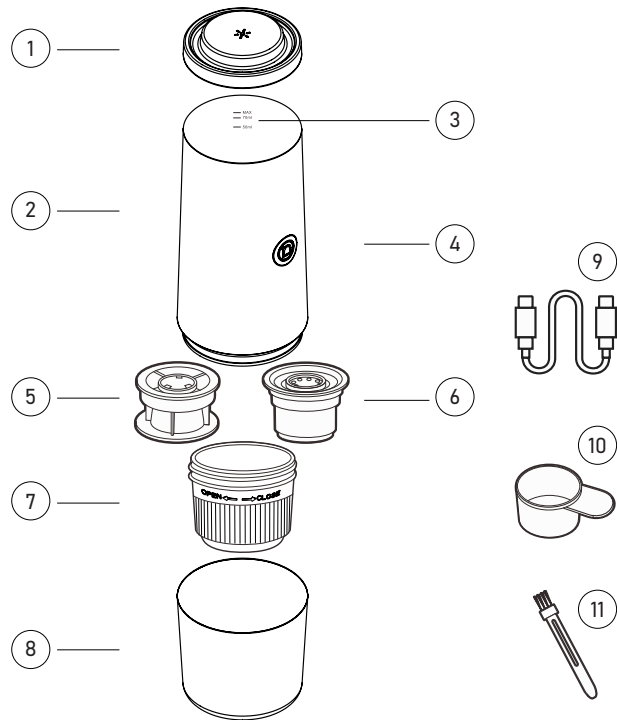
## AVVERTENZA BATTERIA!

**Si prega di osservare quanto segue.**

- "Attenzione" – La batteria utilizzata in questo prodotto può presentare rischi di incendio o ustioni chimiche se maneggiata in modo improprio. Le batterie possono esplodere se danneggiate.
- Smaltire il prodotto con batterie secondo le normative locali. Riciclare quando possibile. Non smaltire come rifiuto domestico o bruciarlo poiché le batterie potrebbero esplodere.
- Non provare mai a smontare il prodotto per sostituire le batterie.

## DESCRIZIONE DEL PRODOTTO

- 1 Coperchio
- 2 Corpo principale
- 3 Serbatoio dell'acqua
- 4 Pulsante e indicatore luminoso
- 5 Cestello per capsule
- 6 Cestello per polvere di caffè
- 7 Camera di blocco
- 8 Tazza
- 9 Cavo USB di tipo C
- 10 Cucchiaino
- 11 Spazzola

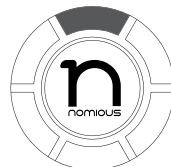


## SPECIFICHE DEL PRODOTTO

MACCHINA DA CAFFÈ PORTATILE			
<b>Nome del modello:</b>	PrimeBrew		
<b>Versione:</b>	NS01PB		
<b>Tipo di caffè compatibile:</b>	Macinato o capsule (compatibile con capsule Nespresso®** o simili)		
<b>Metodo di preparazione:</b>	Estrazione calda o fredda		
<b>Materiale del serbatoio dell'acqua:</b>	Acciaio inossidabile alimentare		
<b>Capacità del serbatoio dell'acqua:</b>	80ml	<b>Pressione di estrazione:</b>	20bar
<b>Potenza:</b> 90W	<b>Ingresso:</b> 5V === 3A	<b>Batteria:</b>	7500mAh
<b>Riscaldamento dell'acqua:</b>	Tecnologia di riscaldamento dell'acqua incorporata		
<b>Temperatura di estrazione:</b>	92°C / 197,6°F (circa 3 minuti per riscaldare 50 ml d'acqua)		
<b>Peso del prodotto:</b>	650 g (senza cestelli del caffè)		

## CARICA

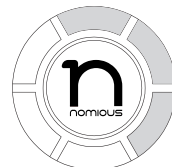
- Utilizzare un caricatore da parete 5V/3A per ottenere la ricarica più veloce.
- E' compatibile anche un caricatore da parete 5V/2A.
- Utilizzare il cavo di tipo C fornito con la macchina per la ricarica.
- Quando la macchina è completamente carica, si accendono tutte le luci LED e le stesse si spengono dopo 1 minuto.



0% Batteria



20% Batteria



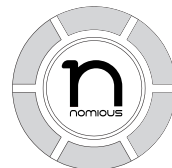
40% Batteria



60% Batteria



80% Batteria

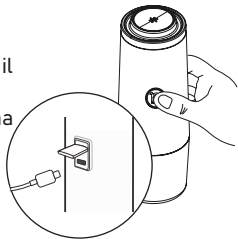


100% Batteria

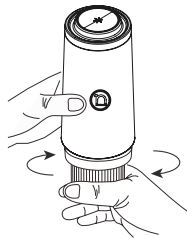


## COME PREPARARE IL CAFFÈ CON PRIMEBREW

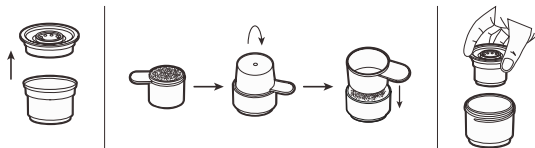
1. Controlla il livello della batteria prima di iniziare il processo premendo il pulsante una volta. Se il livello della batteria è basso, si prega di caricare prima la macchina tramite il cavo USB.



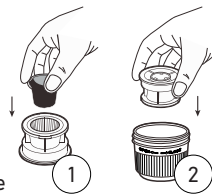
2. Rimuovi la tazza e svita la camera. Se hai già usato la macchina per preparare il caffè, assicurati di attendere almeno 5 minuti prima di iniziare a svitare la camera.



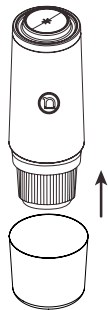
3. Aggiungi il caffè in polvere nel cestino/filtro del caffè macinato o una capsula nel filtro delle capsule.
  - a. **Caffè in polvere:** Togli il coperchio del filtro, versare 6 g (raccomandato) di caffè in polvere nel misurino e posiziona il filtro sopra di esso e ruotalo per trasferire la polvere dal misurino al cestino/filtro. Usa il fondo del misurino per premere delicatamente la polvere di caffè per formare una struttura più compatta e chiudi di nuovo il cestino del caffè in polvere con il suo coperchio. Mettilo nella camera e avvita la camera saldamente alla macchina.



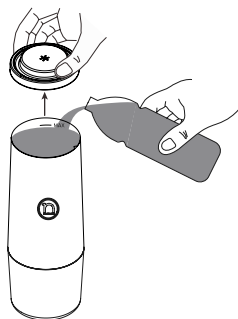
- b. **Capsula:** Assicurati prima che la capsula del caffè sia una capsula di forma **\*\*Nespresso®** o simile. Aggiungila al cestello delle capsule e premila delicatamente verso il basso. Metti il cestello delle capsule nella camera e avvita saldamente alla macchina (Importante che sia molto stretto per evitare perdite).



4. Rimetti la tazza.



5. Apri il coperchio del serbatoio dell'acqua svitandolo e aggiungi la quantità d'acqua necessaria. Assicurati di non superare il marchio massimo (80 ml). Rimetti il coperchio e sei pronto per preparare il caffè.



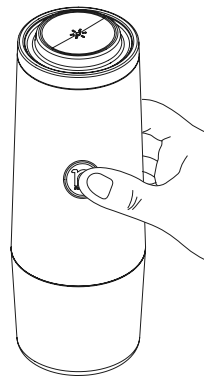
6. Metodi di preparazione diversi:

**a. Estrazione a freddo:** Una lunga pressione sul pulsante per estrarre il caffè freddo.

**b. Aggiungi acqua calda:** Una lunga pressione sul pulsante per estrarre il caffè caldo.

**c. Aggiungi acqua e riscalda:** Se l'acqua non è abbastanza calda, premi due volte il pulsante per raggiungere fino a 92°C/197,6 °F (Ci vogliono circa 3 minuti per riscaldare 50 ml d'acqua a 92°C/197,6 °F). Quando le luci LED smettono di ruotare. Una lunga pressione sul pulsante per estrarre il caffè caldo.

7. Per interrompere l'estrazione, premere il pulsante una volta.



## PULIZIA & DISINCROSTATURA

1. Dopo ogni preparazione del caffè, pulire il cestino/filtro, la camera e la tazza usando acqua pulita.
2. Potrebbe rimanere acqua nel serbatoio dell'acqua, svuotalo ed asciugalo.
3. Per il corpo principale, pulirlo con un panno e non metterlo in lavastoviglie o direttamente in acqua.
4. Non utilizzare detersivo per pulire il prodotto e le sue parti.

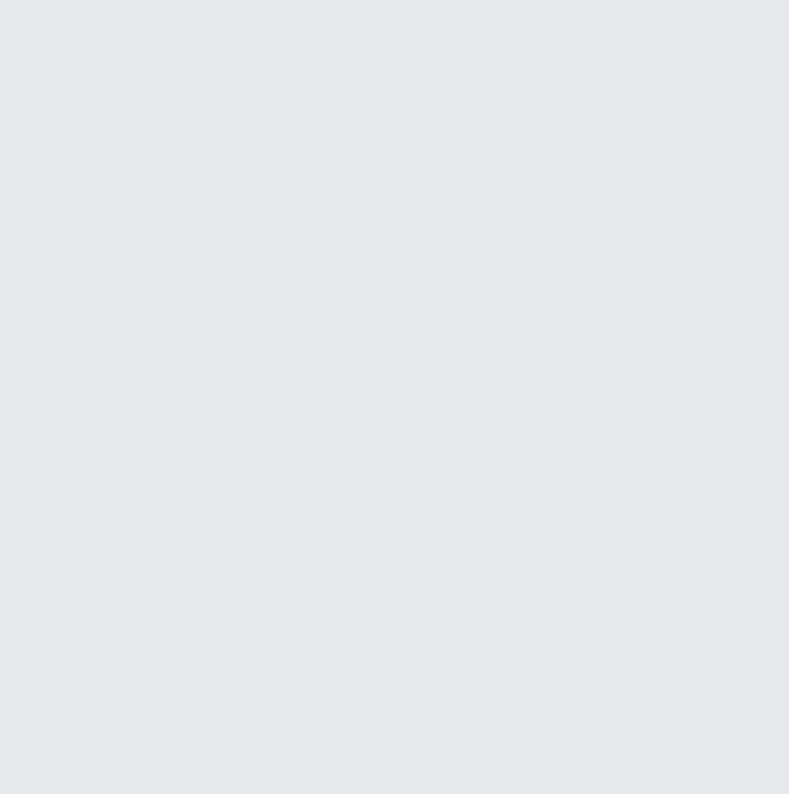
## STOCCAGGIO

1. Non esporre la macchina al fuoco, alla luce solare diretta, all'acqua diretta o a temperature elevate.
2. Conservare la macchina in un luogo fresco e asciutto.

## DICHIARAZIONI

Questo marchio su un prodotto e/o sui documenti correlati indica che, quando deve essere smaltito, deve essere trattato come rifiuto di apparecchiature elettriche ed elettroniche (RAEE). Tutti i prodotti RAEE contrassegnati non devono essere mischiati con i rifiuti domestici normali, ma conservati separatamente per il trattamento, il recupero e il riciclo dei materiali utilizzati. Per un trattamento, recupero e riciclo corretti, si prega di portare tutti i rifiuti contrassegnati RAEE presso il sito di raccolta rifiuti civici della propria autorità locale, dove saranno accettati gratuitamente. Se tutti i consumatori smaltiscono correttamente le apparecchiature elettriche ed elettroniche, si risparmieranno preziose risorse e si eviteranno potenziali effetti negativi sulla salute umana e sull'ambiente derivanti da materiali pericolosi che i rifiuti possono contenere.







INNOVATION IN MOTION

[www.nomious.com](http://www.nomious.com)